

P.I. Nieuwegein Utrecht

dubbelinrichting voor mannen en vrouwen

archivolt architecten bv

fotograaf Thea van den heuvel / Aerophoto Eelde



Het ontwerp is gebaseerd op het kruisvormige gevangenisconcept dat gebruikt is bij eerder gerealiseerde projecten. Het gebouw is opgezet als een dubbelinrichting voor mannen en vrouwen en is samengesteld uit 2 iden-tieke, gekoppelde kruizen. Elk kruis heeft twee lange vleugels (1 x 72, 1 x 48 cellen) en twee korte vleugels (2 x 24 cellen). De naar het centrum gerichte vleugels zijn verbonden door een centraal volume, waarin gemeenschappelijke voorzieningen inclusief het bezoekgebied zijn ondergebracht met een aparte vleugel voor personeels- en staffuncties. Deze laatste vleugel heeft ook een visueel-scheidende functie tussen de twee inrichtingen. Het geheel door een muur omsloten complex heeft een markant poortgebouw, dat via een loopbrug over de centrale transporthof toegang geeft tot het centrale gebied. Het complex heeft in totaal vier bouwlagen.

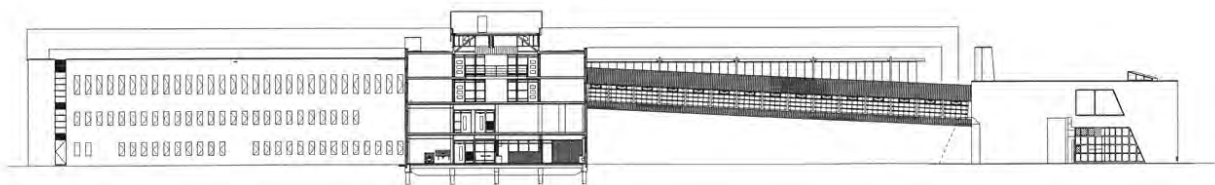
verkeersbewegingen van en naar de celvleugels via de vier functionele trappenhuizen, die in de binnenhoeken van de kruisingen zijn gesitueerd. Elk trappenhuis geeft toegang tot afzonderlijke functies, waaronder de luchtplaatsen. De gescheiden verkeersstromen laten een goede bewegingsvrijheid van de gedeteneerden toe. De vier celvleugels waover de statische post volledig overzicht heeft, zijn onderling door puien gecompartmenteerd.

Door de toegang met loopbrug is één volledig beveiligd centraal laad- en los gebied tot stand gebracht. De verschillende luchtplaatsen en sportruimten zijn op basis van een samenhangend thema en het gevarieerde gebruik ingericht naar een ontwerp van Petra Blaisse. De materialisatie van de gevels van het complex is sober, met lichte en donkere betonsteen met een zandkleurig betonnen ringmuur. Veel zorg is besteed aan detaillering gericht op een "mooie veroudering" van het gebouw.

De cellen liggen grotendeels op de twee bovenste verdiepingen met in elk kruis één vleugel met ook cellen op de eerste verdieping. Onder de cellen ligt het overige programma, diensten, activiteiten, arbeid en sport. In het middengebied zijn aan de transporthof het centrale magazijn en de keuken gesitueerd met bijbehorende ruimten. De logistieke structuur is georganiseerd vanaf de entreezone en vanuit de beide kruizen met op de verkeerstechnische zwaartepunten twee statische posten. Deze controleren de

In 2004 is aan de westzijde een extra vleugel van twee bouwlagen voor reservecapaciteit aan het complex toegevoegd.

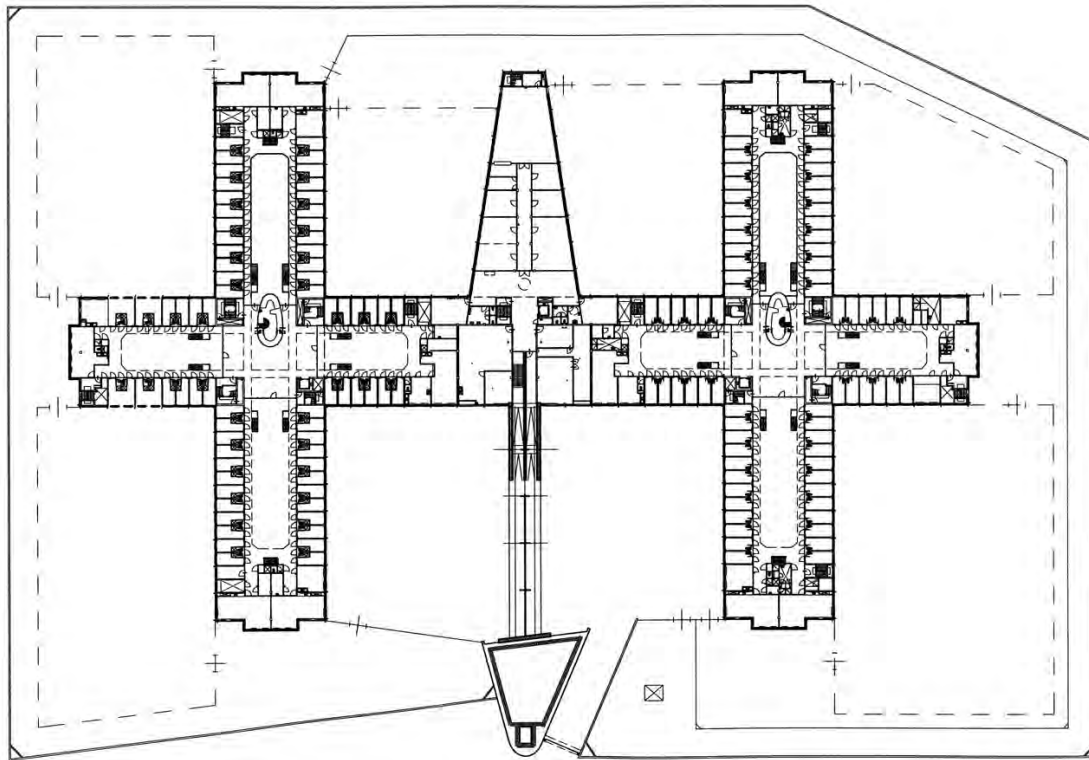
woonkamers in de kop celgebouw →→
 verbindingsgang →



gevelaanzicht



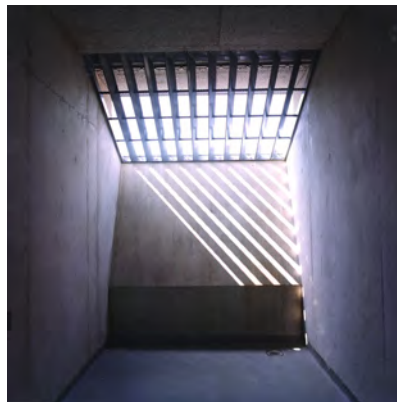
begane grond



↓ tuinontwerp door Petra Blaisse



↓ luchtkooi



↓ entree



vide bij celvleugel →
statische post ↘



Colofon

Penitentiaire inrichting (360 cellen)
Locatie Nieuwegein (Utrecht) langs de A12
Bruto vloeroppervlak 24.000 & 850 m²
Opdrachtgever Rijksgebouwendienst
Opdracht Complete opdracht
Planvoorbereiding 1995-1998 & 2003
Planuitvoering (2 fasen) 1999-2000 & 2004
Projectarchitect Hans Putter, Martin van
Dort en Frits Toben
Medewerkers (verschillend per fase) René
v.d. Horst, Mino Bonin, Willem v.d. Heuvel,
Gerard Versteeg, M. Wittebrood, Ben Otten