

# Korps Landelijke Politiediensten Driebergen

masterplan en uitbreiding

archivolt architecten bv



fotograaf Ernest Annyas

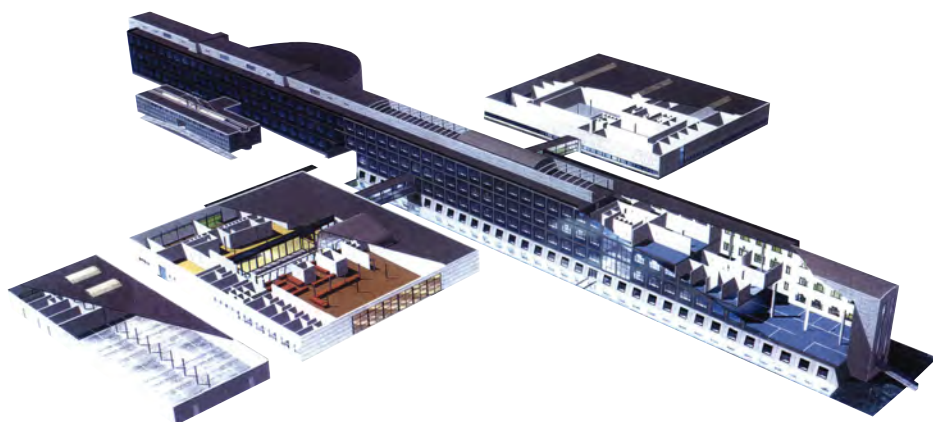
Het ontwerp is gefaseerd uitgevoerd in drie stappen volgens het Masterplan uit 1985. De opgave betrof de concentratie van meldkamer, kantoorfuncties, werkplaatsen en facilitaire functies van het Korps Landelijke Politiediensten op één locatie. Het complex was aanvankelijk bestemd voor de Algemene Verkeersdienst van de Rijkspolitie, thans is het de hoofdvestiging van het Korps Landelijke Politie Diensten en omvat meerdere politiedisciplines (recherche, verkeerspolitie, landelijk operationeel centrum t.b.v. inzet politiediensten). Toepassing van dynamisch kantoorconcept: taakgerelateerde- en wisselwerkplekken.

Het Bestemmingsplan liet slechts in één zone, evenwijdig aan de snelweg, meerlaagse bebouwing toe. Deze drie-laagse kantoorstrip van ca. 240 meter lang vormt de ruggengraat van het plan en verbindt de overige planonderdelen: de portiersloge, de half-cirkelvormige meldkamer, de werkplaatsen en het faciliteiten-centrum. In verband met de beperkte bouwhoogte en het omvangrijke programma, is ook het souterrain benut voor werkplekken, waarvoor het maaiveld gedeeltelijk is afgegraven.

In de eerste fase is een dragende gevel toegepast, samengesteld uit een vierkant grid van staalprofielen, h.o.h. 3,60 m<sup>2</sup>. Tussen de profielen is een vliesgevel met structurele beglazing geplaatst, met staalprofielen in het zicht.

In de tweede fase is een traditionele dragende gevel van betonelementen toegepast, waarbij de glasbekleding als het ware de regenjas vormt. Het maat raster van 3,60 m<sup>1</sup>, de stramienmaat van de kantoorkamers, wordt hier aangeduid door natuurstenen banden. De dieptemaat in de kantoorvleugel is plaatselijk vergroot om de wisselwerkplekken en taakdifferentiatie beter te faciliteren. Als derde fase is in 2004 de bestaande meldkamer voorzien van een extra bouwlaag. Bij de introductie van het nieuwe digitale verbindingssysteem tussen de politiecorpsen en andere hulpdiensten, "C2000", bleek het noodzakelijk de oorspronkelijke meldkamer van de Algemene Verkeersdienst te vervangen door een nieuwe, ruim opgezette, transparante en naar buiten georiënteerd verbindingscentrum.

Vanwege de beperkingen van het Bestemmingsplan, dat geen uitbreiding van het bebouwd oppervlak toeliet, bleek slechts de mogelijkheid open op het bestaande volume van de oorspronkelijke meldkamer een extra verdieping toe te voegen. Het onderzoek van D3BN wees uit dat aan het prefab betonnen binnenblad voldoende draagvermogen kon worden ontleend. Het half-cirkelvormige bouwdeel is opnieuw ingedeeld als Landelijk Coördinatie Centrum van politie- en hulpdiensten.







### Colofon

hoofdvesting van het Korps Landelijke Politie Diensten  
Project Masterplan en ontwerp: fase 1 i.s.m. Rijksgebouwendienst Directie Bouw den Haag, fase 2 i.s.m. Mourik Vermeulen Architecten, fase 3 door archivolt architecten bv  
Locatie Hoofdstraat Driebergen  
Bruto vloeroppervlak 18.900 m<sup>2</sup>  
Opdrachtgever Rijksgebouwendienst  
Planvoorbereiding 1985 – 2004  
Planuitvoering 1986 – 2005 in 3 fasen  
Projectarchitect Frits Toben (masterplan, supervisor fase 2, architect fase 3)  
Medewerkers fase 3 Ben Otten, Eric Smook